

CBI

« Mais avant tout, nous bâtissons des relations durables avec nos clients, nous créons de la valeur ajoutée et nous inventons des solutions pour mener à bien chaque projet. CBL, entreprise générale indépendante présente dans tous les secteurs de la construction, est un acteur en mouvement résolument tourné vers l'avenir. »

Sophie Le Clercq
Présidente du Conseil d'Administration



CBL

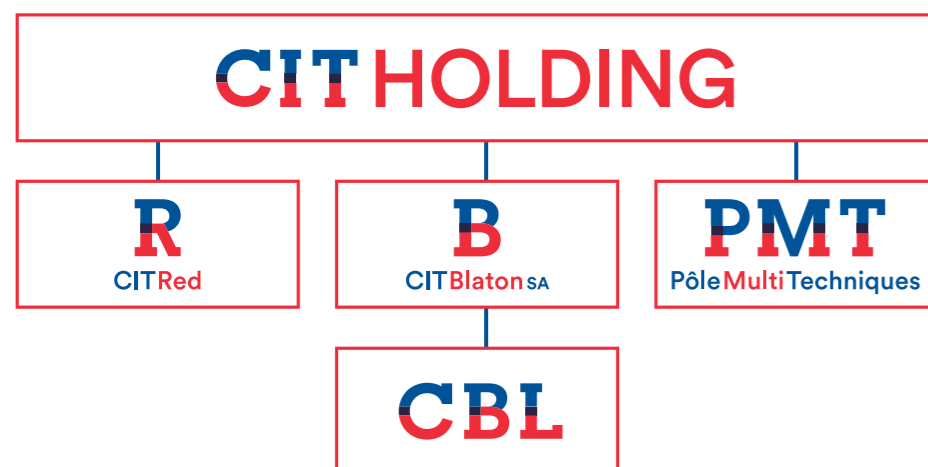
Sommaire

CIT Blaton, maison mère	4
Une lignée d'entrepreneurs	5
La charte de CBL	6
Des ressources de pointe	7
Notre siège	8
Un dépôt d'envergure	9
Des réalisations de premier plan	10
Bâtiments publics	11
Bâtiments mixtes	12
Retail	13
Bâtiments administratifs	14
Bâtiments industriels	15
Design & Build	16
Hôtels	17
Résidentiel	18
Parachèvement	19

CIT Blaton, maison mère

CBL fait partie à 100% de CIT Blaton.

CIT Holding regroupe les activités liées à la construction générale via CIT Blaton, aux développements immobiliers via CIT Red et aux techniques spéciales via le Pôle multi-technique PMT.



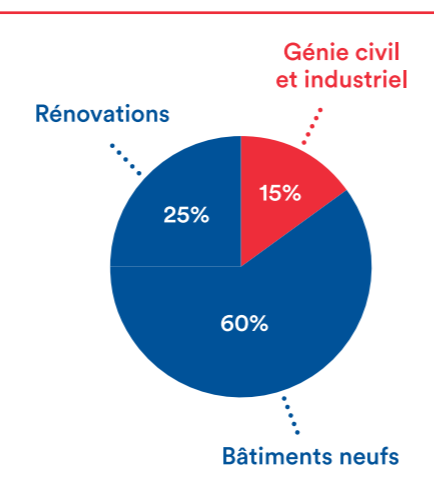
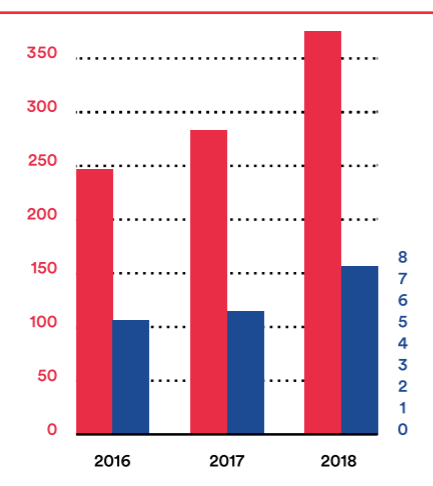
EFFECTIFS

Personnel ouvrier
390
Personnel employé
255

RÉSULTATS

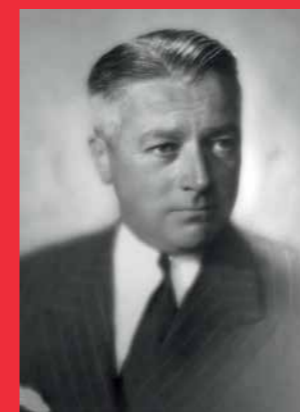
Chiffres d'affaires consolidés
2016 : 243 525 000 €
2017 : 282 759 000 €
2018 : 363 493 000 €
Résultats
2016 : 5 555 000 €
2017 : 5 459 000 €
2018 : 7 628 000 €

RÉPARTITION DU CHIFFRE D'AFFAIRES PAR SECTEUR D'ACTIVITÉ



Une lignée d'entrepreneurs

Notre approche du métier vise le parfait équilibre entre flexibilité, adaptabilité aux nouvelles techniques et tradition d'un travail fait pour durer.



EMILE BLATON, FONDATEUR

Une tradition familiale

CIT Blaton est véritablement le fruit d'une lignée d'entrepreneurs. Depuis plus de 150 ans, la famille Blaton se nourrit d'un esprit pionnier qui donnera naissance en 1954 à la Compagnie Industrie et Travaux Blaton, entreprise générale et indépendante fondée par Emile Blaton. Quarante-trois ans plus tard, en 1997, c'est au tour d'une nouvelle génération d'en saisir les rênes et de perpétuer la tradition familiale qui fait sa fierté, sa force et sa stabilité. Chaque jour, les hommes et les femmes de CIT Blaton concrétisent ensemble l'objectif qu'ils se sont fixés dans le monde de la construction : le respect scrupuleux de la qualité et des délais attendus par ses clients.

Un engagement dans le temps

Chacune de nos réalisations est le reflet d'une seule et même volonté. Celle de construire pour durer, de bâtir des ouvrages et des relations qui traversent le temps et contribuent au bien-être général, dans un esprit intimement orienté vers l'édification d'un avenir durable. Un message entendu par les plus grands noms qui nous accordent leur confiance dans tous les secteurs d'activités.

Un savoir-faire évolutif

Pour atteindre cet objectif, nous agissons en sachant que rien n'est jamais acquis. Les exigences de nos clients et des utilisateurs finaux évoluent de manière toujours plus pointue, à l'image des techniques de construction. Nous avons donc pour règle d'adapter et d'élever notre savoir-faire, dans un esprit constant d'anticipation et d'innovation. C'est pourquoi chaque défi technique est une source d'inspiration.

Une identité reconnue

Blanc. Telle est la couleur reconnaissable entre toutes de nos grues et nos engins sur le terrain. Une couleur qui expose et affirme notre identité façonnée par l'ambition de nous surpasser et de bâtir des ouvrages qui nous procurent fierté et témoignent de notre foi en l'avenir.

Des valeurs sûres

L'engagement de notre entreprise vis-à-vis d'elle-même et de ses partenaires se devait d'être inscrit dans la pierre. Notre charte de vie affirme les valeurs fortes auxquelles nous adhérons, du commencement au terme de chacune de nos missions.

La charte de CBL

- RESPECT des personnes avec lesquelles nous travaillons : ouvriers, employés, cadres, actionnaires, clients et fournisseurs.
- FIERS de notre parcours, de notre histoire et de notre savoir-faire, nous bâtissons notre avenir en nous appuyant sur notre TRADITION familiale tournée vers l'évolution et LE PROGRÈS.
- Nous fondons notre métier sur la maîtrise. MAÎTRISE des techniques, des relations, des budgets, des délais, ainsi que du maintien, du développement et de la transmission de notre savoir-faire.
- Notre métier se définit d'abord comme un SERVICE. C'est pourquoi nous privilégions l'écoute de nos clients et mettons en œuvre proactivité et créativité afin de trouver des solutions pour aboutir à la réalisation de leurs projets.



CBL

Des ressources de pointe

Autonomie, responsabilité et maîtrise :
vous pouvez compter sur nous.



Des équipes responsables

Satisfaire nos clients et tenir nos engagements en termes de qualité et délais relève de notre entière responsabilité. Pour garantir la réalisation de nos objectifs, nous faisons suivre chaque projet par des équipes d'encadrement hautement rôdées, flexibles et proactives.

Une formation continue

Nos ressources humaines constituent notre capital le plus précieux. Il est donc primordial d'assurer une formation continue à nos collaborateurs, afin qu'ils se maintiennent à la pointe de leur profession. Chacun reçoit des cours de perfectionnement dans sa spécialité ainsi qu'une formation sécurité. Nous consacrons des moyens importants à la formation du management de chantier, des conducteurs de travaux ainsi que des ingénieurs. Notre service engineering éclaire quant à lui les gestionnaires de projet de l'évolution des procédés d'exécution. La société est, quant à elle, certifiée ISO 9001 et 14001 depuis 2009. CBL est doté d'un Service QSE qui

regroupe également les Travailleurs désignés à la Sécurité et Santé au Travail.

La Direction de CBL adhère à la VISION ZERO dont l'ensemble du personnel en a signé la charte.

Une expertise de haut niveau

Si nous relevons les défis techniques les plus exigeants et affirmons chaque jour davantage l'étendue de notre expertise, c'est grâce à nos collaborateurs de haut niveau. Il en est ainsi de notre service engineering compétent en études stabilité, physique du bâtiment, façades et techniques spéciales de bâtiment.

Une traçabilité sans faille

Notre Intranet figure au cœur de notre organisation. Il constitue un instrument incontournable de communication et de gestion garantissant une traçabilité totale de l'ensemble de nos projets.



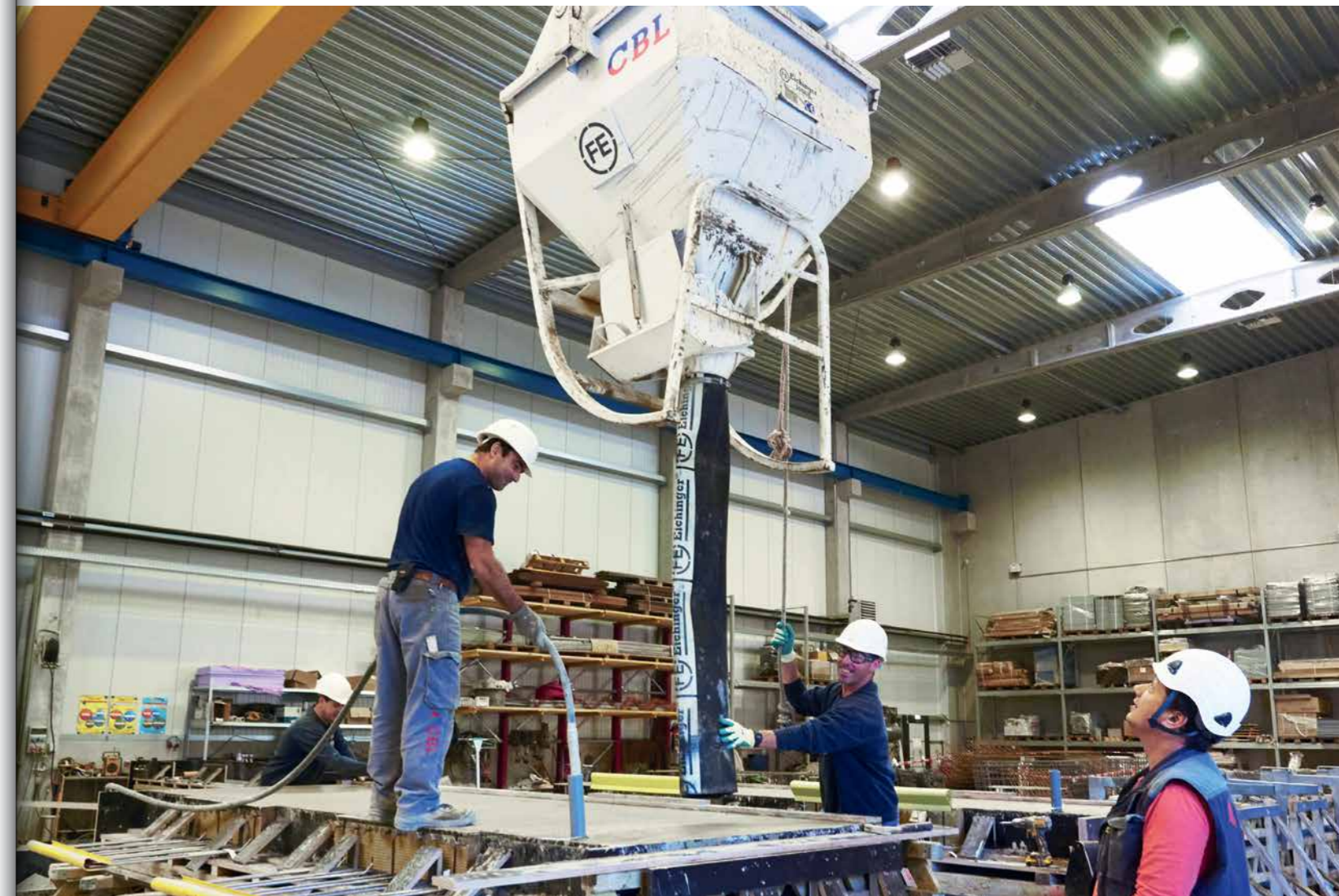
Notre siège

CBL compte désormais parmi les acteurs incontournables de la construction et de la promotion immobilière au Grand-Duché du Luxembourg.



Filiale du groupe CIT Blaton, CBL est une entreprise générale luxembourgeoise. À l'image de sa société mère, elle est présente dans tous les secteurs de la construction.

Occupant 300 personnes, elle possède son propre service matériel, un bureau d'étude capable de réétudier les structures et d'optimiser la préfabrication d'éléments en béton armé ou précontraint. Présente sur les projets majeurs au Grand-Duché du Luxembourg, CBL ambitionne d'y renforcer sa position d'acteur incontournable de la construction et de la promotion immobilière en misant sur un développement axé sur la coopération avec les acteurs locaux, qu'il s'agisse de fournisseurs ou de sous-traitants.



CBL, service préfabrication, service ferrailage et matériel de chantier

—
CBL
POSSÈDE UN PARC
IMPORTANT D'ENGINS
ET DE MATÉRIEL
DE DERNIÈRE GÉNÉRATION,
GARANTISSANT
SON AUTONOMIE



Un dépôt d'envergure

Dans son dépôt CBL concentre ses activités de services aux chantiers, allant du matériel aux travaux d'assistance tels que charpentes métalliques, ferronneries ou encore coffrages particuliers. Grâce à des investissements ambitieux et continus, CBL possède à ce jour un parc important d'engins et de matériel de dernière génération, garantissant par ailleurs son autonomie. Le dépôt de CBL intègre également une usine de ferrailage pour le façonnage de ronds à béton, ainsi qu'une unité de préfabrication d'éléments de structure en béton armé.



CBL

Des réalisations de premier plan

Fidèle à l'esprit d'entreprise, CBL relève tous les défis en associant techniques traditionnelles et technologies avancées.

CBL

Bâtiments publics

CBL a pu forger son expertise, acquise au fil du temps, dans la gestion de grands projets publics. Son succès résulte en grande partie de l'étroite collaboration entre les équipes d'exécution, les maîtres d'ouvrage et les bureaux de contrôle.



KAD

Maître d'ouvrage : Société Immobilière Bâtiment Konrad Adenauer du Parlement européen
Architecte : A.M. Tetra Kayser / Art & Build / Studio Valle Progettazioni
Bureau d'Etudes : Stabilité : A.M. EGIS – INCA

Le nouveau bâtiment Konrad Adenauer (KAD) se situe sur le plateau du Kirchberg. Il est destiné à accueillir l'ensemble des services du Secrétariat général du Parlement européen à Luxembourg (plus de 3.000 personnes). Ce complexe de bureaux aura au final une superficie de 250.000 m².

Dans ce chantier gigantesque, nous y avons travaillé sur 2 lots différents :

- dans une première phase, nous avons réalisés les travaux préparatoires nécessaires à l'exécution du projet et l'accompagnement du chantier avec le gardiennage du chantier.

- dans une seconde phase, nous y avons effectué divers travaux de chapes avec isolation et des bétons de pente. Nous avons placés des revêtements en résine de synthèse sur plus de 53.000 m² pour assurer l'étanchéité. Enfin des revêtements de sol en caoutchouc synthétique, moquette et parquet ont été placés sur plus de 77.500 m².

Bâtiments mixtes

Nous réalisons de nombreux projets de bâtiments mixtes, en entreprise générale comme en lots coordonnés. Notre longue expérience nous confère la capacité d'harmoniser les attentes de nos clients et les principes de progrès économique, social et environnemental.



1 2
3 4
5

1 Ilot A - A1 Ban de Gasperich
Architectes : Schemel Wirtz Architectes
Maître d'ouvrage : Grossfeld Developments

2 Monopol
Architectes : Romain Schmitz -
Architectes et urbanistes
Maître d'ouvrage : Patrick Majeres

3 Ilot A - A1 Ban de Gasperich
Architectes : Schemel Wirtz Architectes
Maître d'ouvrage : Grossfeld Developments

4 Dreas
Architectes : VIZZION Architects
Maître d'ouvrage : Dreas SA

5 Marco Polo
Architectes : Architectes Ballini – Pitt & Partners
Maître d'ouvrage : CIT BLATON



Retail

L'équation entre haute qualité et célérité d'exécution fonde le succès de nos réalisations en retail.



CENTRE COMMERCIAL – CLOCHE D'OR

Architectes : Fabeck Architectes / Schemel Wirtz Architectes

Le projet Ilôt C à Gasperich consiste en la construction d'un ensemble mixte de commerces et d'habitations pour une superficie de plancher de 100 000 m² hors sol.

Le bâtiment accueillera notamment un centre commercial sur plusieurs niveaux pour une superficie hors sol de ± 75 000 m².

Surplombant l'ouvrage, deux tours de logements de standing d'une superficie de ± 25 000 m² hors sol seront construites.

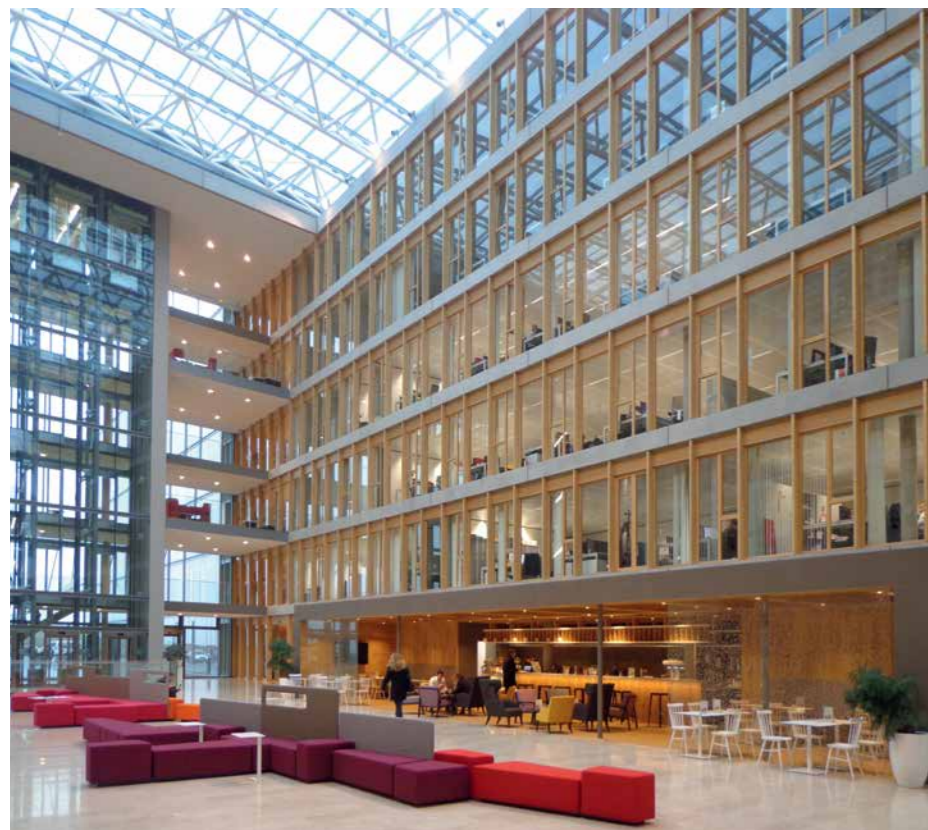
Un parking d'environ 2 850 places réparties sur 4 niveaux en sous-sol complètera l'ensemble. Ce dernier sera desservi par des tunnels d'accès depuis les voiries publiques facilitant ainsi les flux de véhicules.

Il a été décidé d'opter pour une certification 'BREEAM - very good' pour le centre commercial.



Bâtiments administratifs

Notre longue expérience nous confère la capacité d'harmoniser les attentes de nos clients et les principes de progrès économique, social et environnemental.



1 2 3
4

- 1 Greensquare
Architecte: ARCHIMAGINE
Maître d'ouvrage: Greenfinch Global Invest Fund
Sca Sicav-Fis Fundi 1
- 2 Les Jardins de Luxembourg
Architectes: Arlette Schneiders
Maître d'ouvrage: JDL
- 3 PAGOSA
Architecte: Boito Architectes
Maître d'ouvrage: Valeres Konstruktion
- 4 PWC
Architectes: Iten + Brechbühl
Maître d'ouvrage: B.G.1

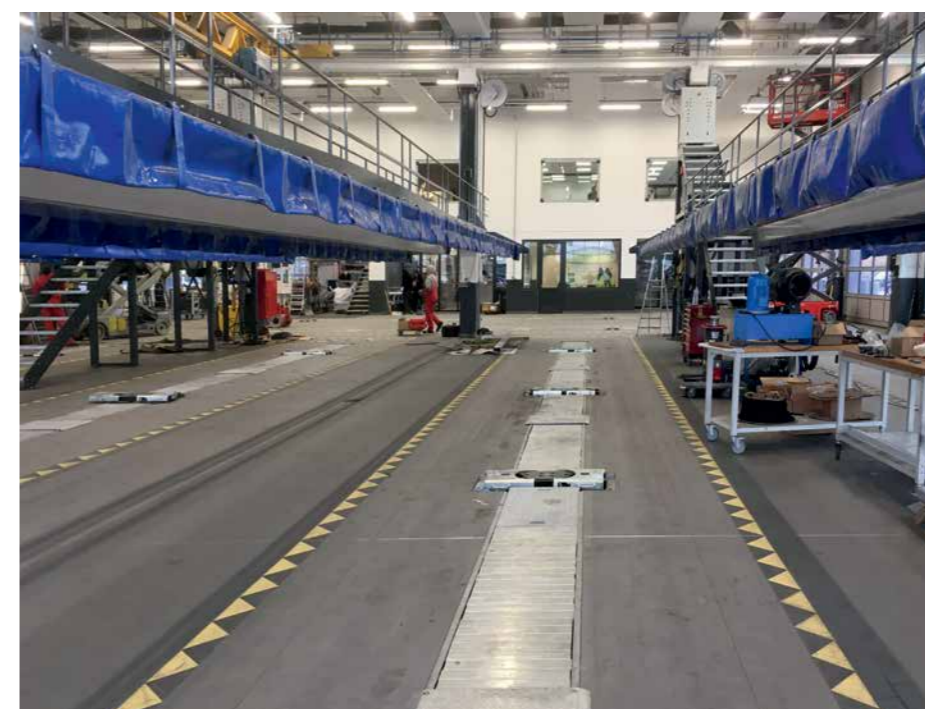
Bâtiments industriels

Nos experts en techniques spéciales répondent aux exigences de nos clients industriels.



1
2

- 1 Hall SISA
Bureau d'Etudes: ICB
Maître d'ouvrage: SISA FOETZ
- 2 Volvo
Architectes: Bureau d'Architecture Scharf
Maître d'ouvrage: Volvo Truck Services



Design & Build

La participation de CBL dans le cadre de projets Design & Build permet d'optimiser tant le prix de revient que les délais. Son expérience dans ce type de dossier garantit la parfaite intégration des équipes pluridisciplinaires ainsi que leur pilotage.

1 2
3

- 1 Plaza 2 - Belval
Architecte : Multiplan Design & Build
Maître d'ouvrage : Multiplan Design & Build
- 2 Plaza 1 - Belval
Architectes : Multiplan Design & Build
Maître d'ouvrage : Multiplan Design & Build
- 3 BGL - BNP Paribas
Architecte : M3 Dell Linster Lucas
Maître d'ouvrage : BGL - BNP Paribas

Hôtels

Notre approche du secteur hôtelier vise à conjuguer exigences spécifiques et éco-pratiques, pour une viabilité économique renforcée.

1 2
3

- 1 Seniorenhotel Poetschebirchen
Architecte : Morph 4 Architecture
Maître d'ouvrage : Senioren Residenz Poetschebirchen
- 2 IBIS
Architecte : Atelier d'Architecture Beng
Maître d'ouvrage : Multiplan Design & Build
- 3 Van Der Valk - Arlon
Architectes : Bureau d'architecture SI + Architectes
Maître d'ouvrage : CIT Blaton



Résidentiel

Intégration, plus-value et préservation de l'environnement sont les clés de nos succès dans la sphère résidentielle.



1 2
3

- 1 Résidence senior Berdorf
Architecte : Morph 4 Architecture
Maître d'ouvrage : Seniorenresidenz Berdorf
- 2 Résidence Orchidée
Architectes : Dewey Muller Architectes
& Urbanistes
Maître d'ouvrage : Kurt Constructions
- 3 Les Panoramiques - Metz
Bureau d'études : Structure 3000
Maître d'ouvrage : Noel Promotions

Parachèvement

Nos équipes internes en parachèvement (isolation façade, chape, plafonnage) ainsi que notre show-room pour les revêtements de sol offrent une exécution de qualité, une flexibilité et une expertise dans tous nos projets.





rue Hahneboesch, L-4578
Nieder Korn, Luxembourg

T +352 28 57 68 1

F +352 28 57 68-900

M info@cbl-sa.lu

W www.cbl-sa.lu

